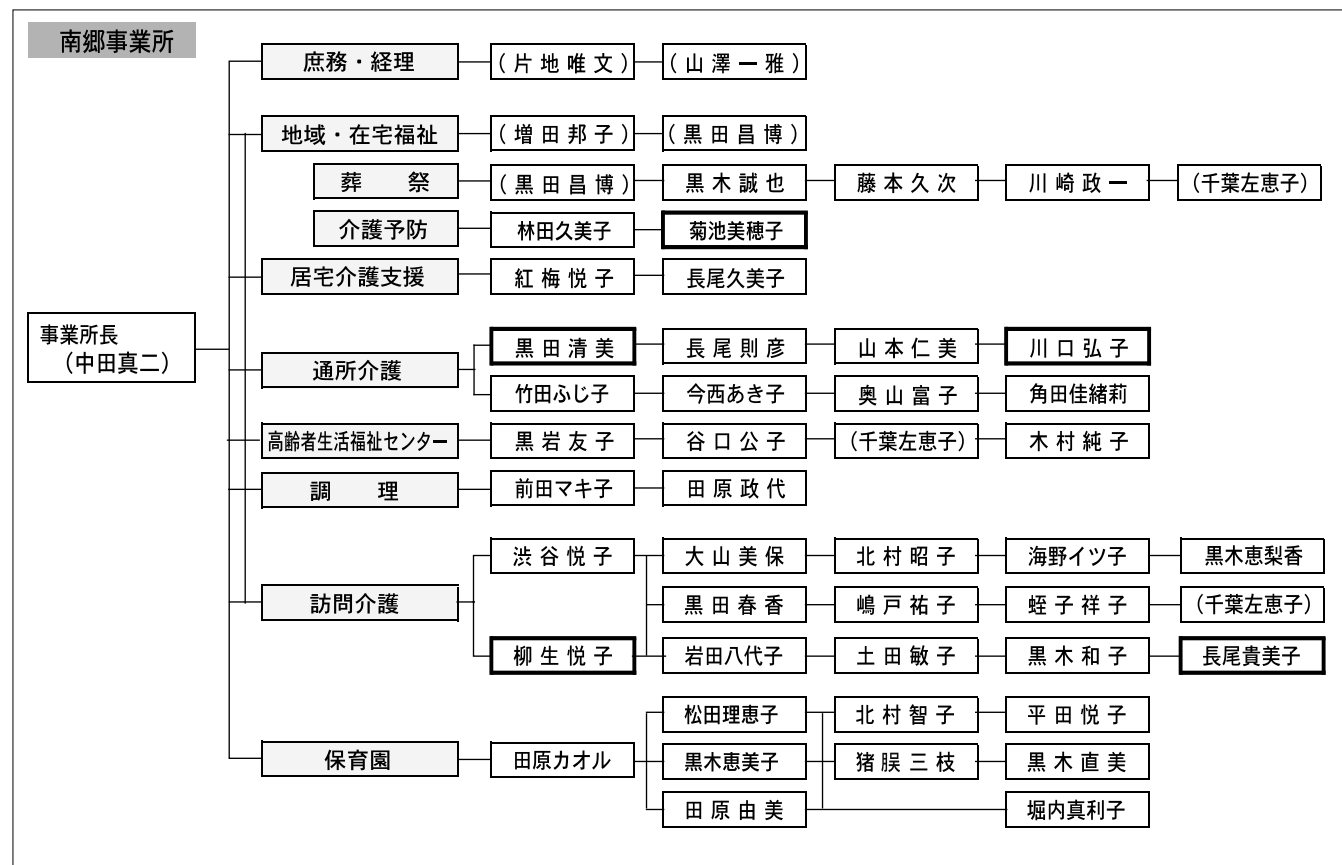
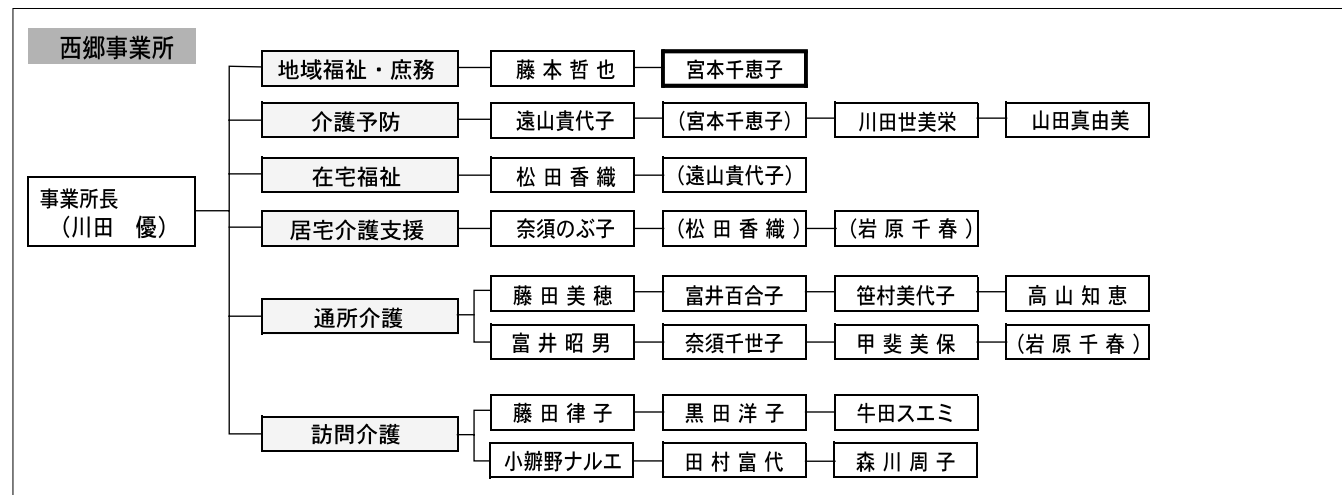
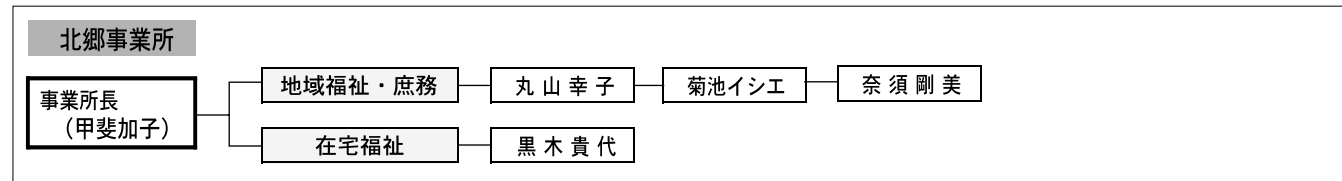
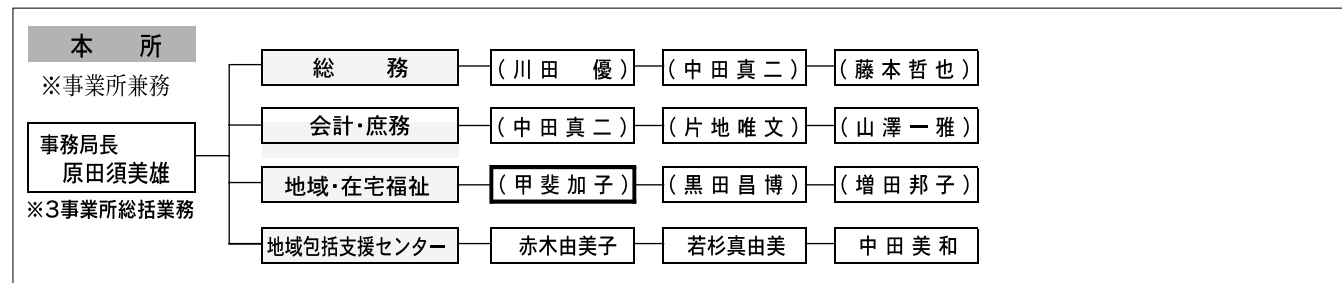


美郷町社会福祉協議会職員配置図



※ () は兼務 ※ は異動

平成19年度予算をお知らせします

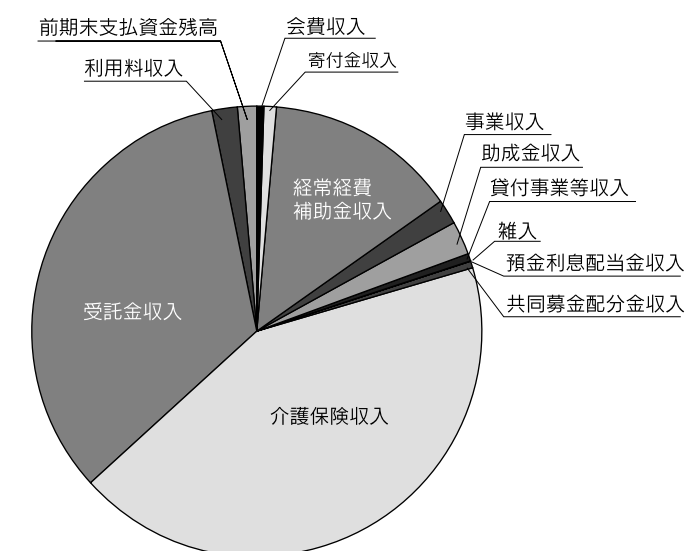
収入の部 (単位：千円)

会費収入 1,415	町民の皆様から寄せられる会費 ●一般会費 500円 ●特別会員 1,000円
寄付金収入 2,500	町民の皆様から寄せられる香典返し並びに寄付金
補助金収入 38,668	各福祉事業を行うための国・県・村からの補助金 ●法人運営事業補助金 ●介護保険事業補助金 ●田舎モデル事業補助金 ●ボランティア体験事業補助金
受託金収入 93,959	町から委託を受けて行う受託事業 ●在宅介護支援センター事業 ●介護者交流事業 ●介護者教室事業 ●高齢者生活福祉センター事業 ●いきいきサロン事業 ●生きがい支援通所事業 ●軽度生活支援事業 ●配食事業 ●寝具洗濯事業 ●地域包括支援センター事業 ●保育園運営事業
助成金収入 6,760	町からの助成金収入 ●バスタクシー券事業 ●追悼式事業 ●金婚式事業
事業収入 5,000	葬儀事業収入
貸付事業収入 1,500	貸付基金償還金収入
共同募金事業 1,368	赤い羽根共同募金配分金による民間福祉活動費
介護保険収入 119,759	介護保険事業による収入 ●居宅介護支援 ●訪問入浴、介護 ●通所介護
利用料 5,128	●生活福祉センター利用者負担金 ●支援費収入
受取利息配当金収入 4	預金利息収入
雑収入 53	雑収入
繰越金 3,863	平成18年度繰越金収入

支出の部 (単位：千円)

人件費支出 207,936	本会役・職員の給与賃金
事務費支出 11,939	事務運営に係る消耗品、電気代など事務的経費
事業費支出 33,435	事業運営に係る委託費、光熱水費など事業的経費
貸付事業支出 1,500	貸付金支出
共同募金事業 1,368	赤い羽根共同募金配分金による民間福祉活動費
助成事業支出 8,813	バスタクシー券事業 追悼式事業 ボランティア体験事業
負担金支出 1,098	種別協議会・団体に対する負担金
積立金支出 437	町民の皆様から寄せられた寄付金の積立
その他の支出 9,405	職員退職共済預け金
予備費 4,046	

収入



支出

