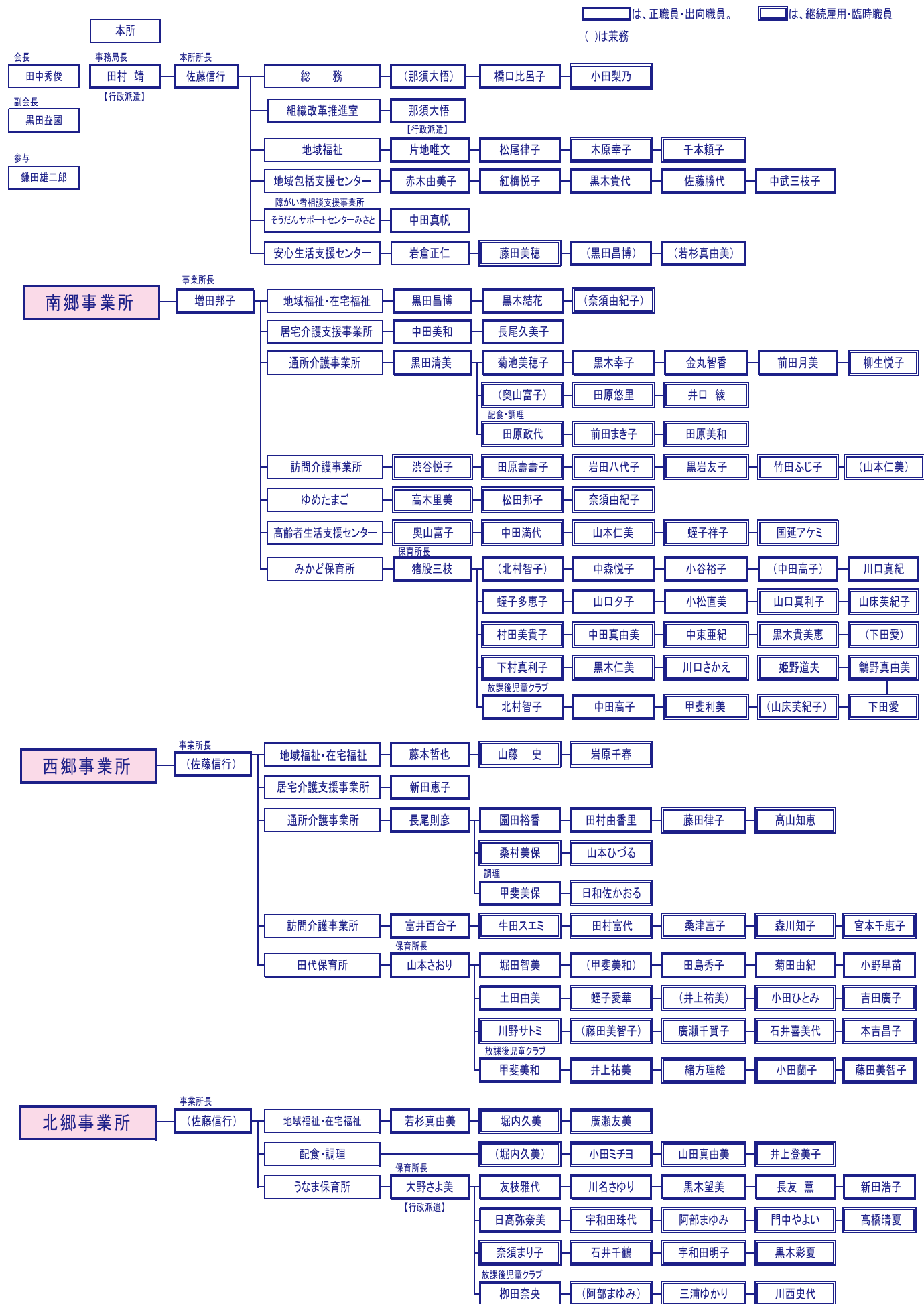


令和3年度 美郷町社会福祉協議会 組織及び職員配置図



令和3年度 予算のお知らせ

収入の部 (単位：千円)		支出の部 (単位：千円)	
会費収入	1,000	人件費支出	402,436
寄附金収入	2,250	事業費支出	39,175
経営経費補助金収入	75,070	事務費支出	48,203
受託金収入	287,779	貸付事業等支出	1,450
貸付事業収入	1,450	共同募金配分金事業費支出	351
事業収入	3,010	助成金支出	1,850
介護保険事業収入	96,067	その他の支出	217
障害福祉サービス等事業収入	5,158	固定資産取得支出	107
受取利息配当金収入	13	積立資産支出	870
その他の収入	3,314	拠点区分間繰入金支出	60
積立資産取崩収入	1,032	サービス区分間繰入金支出	2,315
サービス区分間繰入金収入	2,315	その他の活動による支出	14,511
その他の活動による収入	3,883	予備費支出	8,823
前期末支払資金残高	38,027	合計	520,868
合計	520,368		

