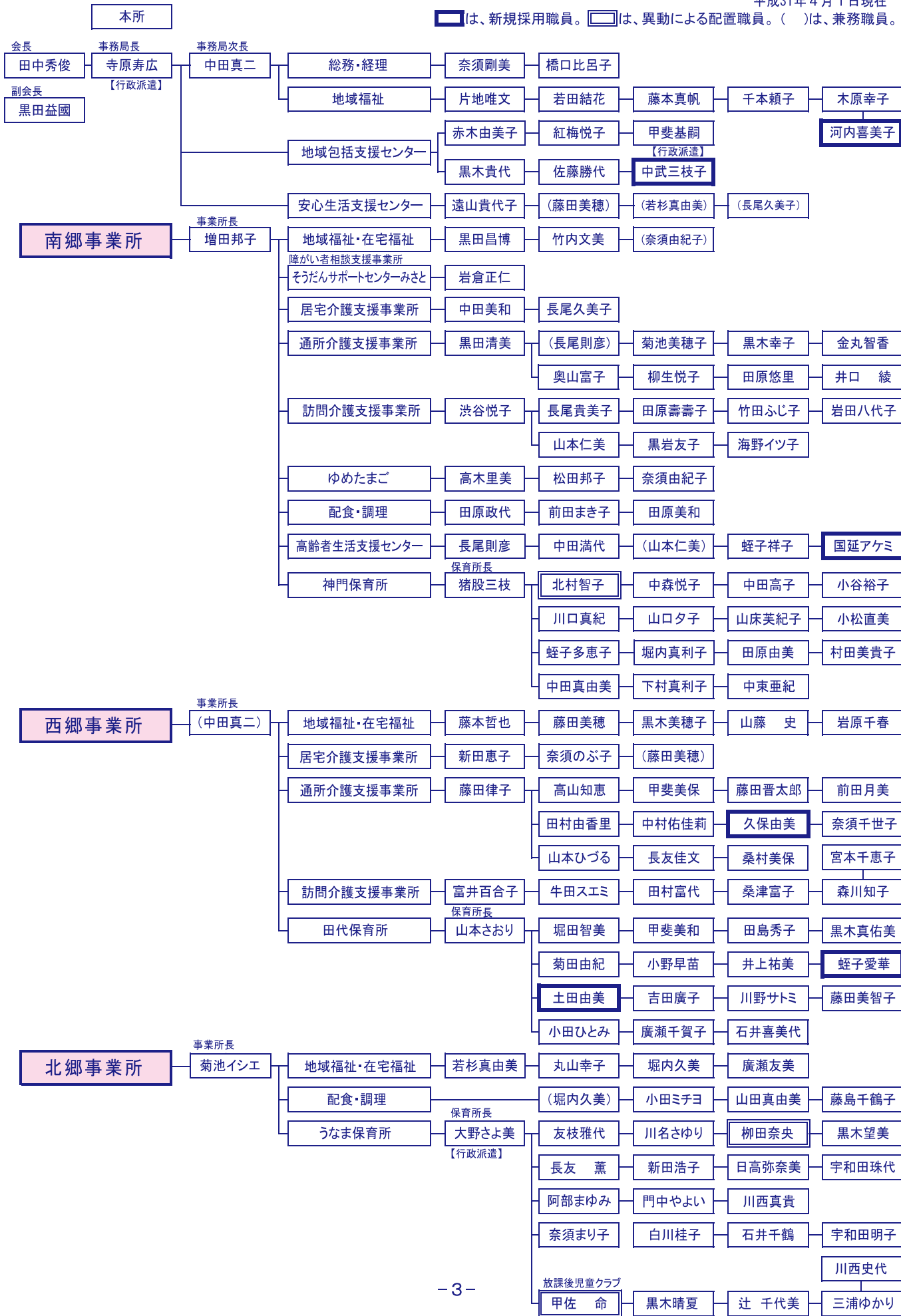


令和元年度 美郷町社会福祉協議会 組織及び職員配置図

平成31年4月1日現在

■は、新規採用職員。□は、異動による配置職員。()は、兼務職員。



令和元年度 予算のお知らせ

収入の部

(単位: 千円)

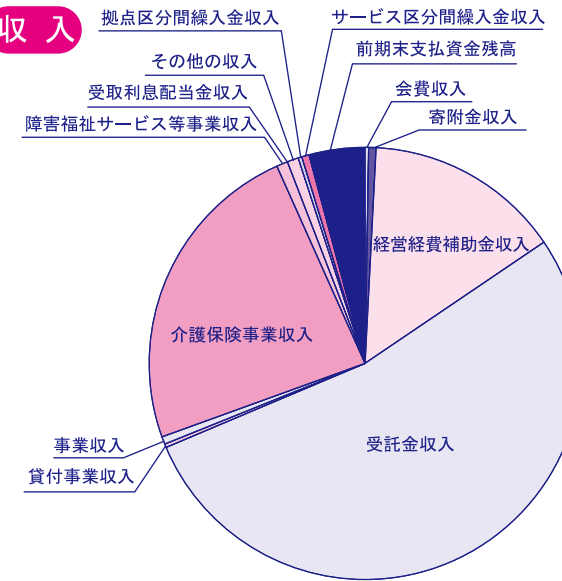
会費収入	○町民の皆様から寄せられた法人会費 ・一般会費: 500円 ・特別会費: 1,000円 ・福祉特別会員: 5,000円
1,000	
寄附金収入	・町民の皆様からの快気祝い・香典返し ・一般寄付
2,880	
経営経費補助金収入	・法人運営や老人福祉、障がい者福祉など各種福祉活動を行うために国、県、町からの補助金
69,343	
受託金収入	○町からの委託を受けて行う受託事業 ・安心生活創造事業 ・地域包括支援センター事業 ・障がい者相談支援事業 ・法人後見等事業 ・高齢者生活福祉センター事業 ・配食サービス事業 ・生き生き百歳体操事業 ・いきいきサロン事業 ・生きがい支援通所事業 ・介護者交流事業 ・介護者教室事業 ・軽度生活支援事業 ・寝具洗濯事業 ・保育園運営事業 ・放課後児童健全育成事業 ・ゆめたまご運営支援事業 ・日常自立支援事業 ・バス・タクシー券交付事業 ・追悼式事業・金婚式事業 等
251,848	
貸付事業収入	・たすけあい資金償還金収入
1,450	
事業収入	○利用料による収入 ・葬祭事業収入 ・法人後見事業収入 ・生活福祉センター利用者負担金 ・まかせてあんしん利用者負担金
2,919	
介護保険事業収入	○介護保険事業による収入 ・居宅介護支援 ・訪問介護及び入浴介護 ・通所介護
113,827	
障害福祉サービス等事業収入	○障がい者自立支援利用料収入
4,248	
受取利息配当金収入	○預金利息 等
23	
その他の収入	○ゆめたまご商品売上 等
3,352	
拠点区分間繰入金収入	○事業所間繰入れ収入
1,256	
サービス区分間繰入金収入	○事業所内繰入れ収入
2,624	
前期末支払資金残高	
19,910	
合計	474,680

支出の部

(単位: 千円)

人件費支出	○役員・職員の人件費
369,599	
事業費支出	○種別事業実施に係る事業費 ・地域包括支援センター事業 ・安心生活創造事業 ・法人後見等事業 ・高齢者生活福祉センター事業 ・介護保険事業 ・葬祭事業 ・介護及び高齢者の生活支援を目的とした事業 等
36,128	
事務費支出	○事務用消耗品
34,182	
貸付事業等支出	○たすけあい資金小口貸与
1,450	
共同募金配分金事業費支出	○共同募金配分による事業
351	
助成金支出	・高齢者バス・タクシー利用券 ・金婚式 ・戦没者追悼式 等
4,236	
負担金支出	○各種会費・研修会負担金 他
6	
固定資産取得支出及び繰入支出	○PC、車輛購入
561	
積立預金積立支出	○備品の購入及び修繕の為の積立 ○町民の皆様からお寄せられた寄付金の積立
2,797	
拠点区分間繰入金支出	○事業所間繰入れ支出
1,256	
サービス区分間繰入金支出	○事業所内繰入れ支出
2,624	
その他の活動による支出	○退職共済預け金支出
16,896	
予備費	
4,594	
合計	474,680

収入



支出

