

やまびこ

今年度も元気いっぱい
登園しています♪

41
冊

平成30年5月発行



神門保育所



田代保育所



新規採用職員紹介



氏名 山口 夕子
事業所 神門保育所

子ども達が毎日楽しんで登園できるように頑張ります。



氏名 山床 美紀子
事業所 神門保育所

素直で元気な子ども達の笑顔に毎日元気をもらっています。子ども達が安心して園生活が送れる様努めていきますのでよろしくお願い致します。



氏名 甲斐 聡美
事業所 地域包括支援センター

中学を卒業し、××年ぶりに帰ってきました。美郷町がとっても広くてびっくりしています。道が分からないときは教えて頂いたり、皆様に助けられています。見かけたら声を掛けてください。よろしくお願いします。



氏名 山藤 史
事業所 西郷事業所

出身は南郷です。明るく元気よく、地域のために頑張っていきたいと思います。よろしくお願いします。



氏名 阿部 まゆみ
事業所 つなま保育所

1月から子ども達と楽しく過ごさせてもらっています。子どもが大好きなので、これから色々関わられる事がとても楽しみです。よろしくお願いします。



氏名 中村 佑佳莉
事業所 西郷デイサービス梅香園

あいさつ、笑顔忘れず頑張ります。よろしくお願いします。



氏名 甲斐 竜志
事業所 西郷デイサービス梅香園

出身は日向市です。ご縁があって、西郷で元気に一生懸命地域の利用者様と一緒に頑張っていこうと思います。



氏名 田村 由香里
事業所 西郷デイサービス梅香園

利用者の方達が、より楽しんで頂けるように頑張りたいと思います。よろしくお願いします。

善意の灯

香典返し 【北郷】

寄付者氏名	故人	寄付者氏名	故人
松田 良子 様	藤義 様	黒木 ケイ子 様	キ又子 様
黒木 康 様	井殿幸子様	辰野 譲 様	保一郎 様
尾田 キミエ 様	源一郎 様	匿名希望	
中川 清 様	シゲ子様		

一般寄付

【北郷】匿名希望



期間：平成30年3月1日～
平成30年4月30日まで

【南郷】

寄付者氏名	故人
中田 タツミ 様	卯一 様
黒田 和雄 様	村子 様

【西郷】

寄付者氏名	故人
赤木 由美子 様	忠彌 様 ヤス子 様
田原 キヨ子 様	国義 様

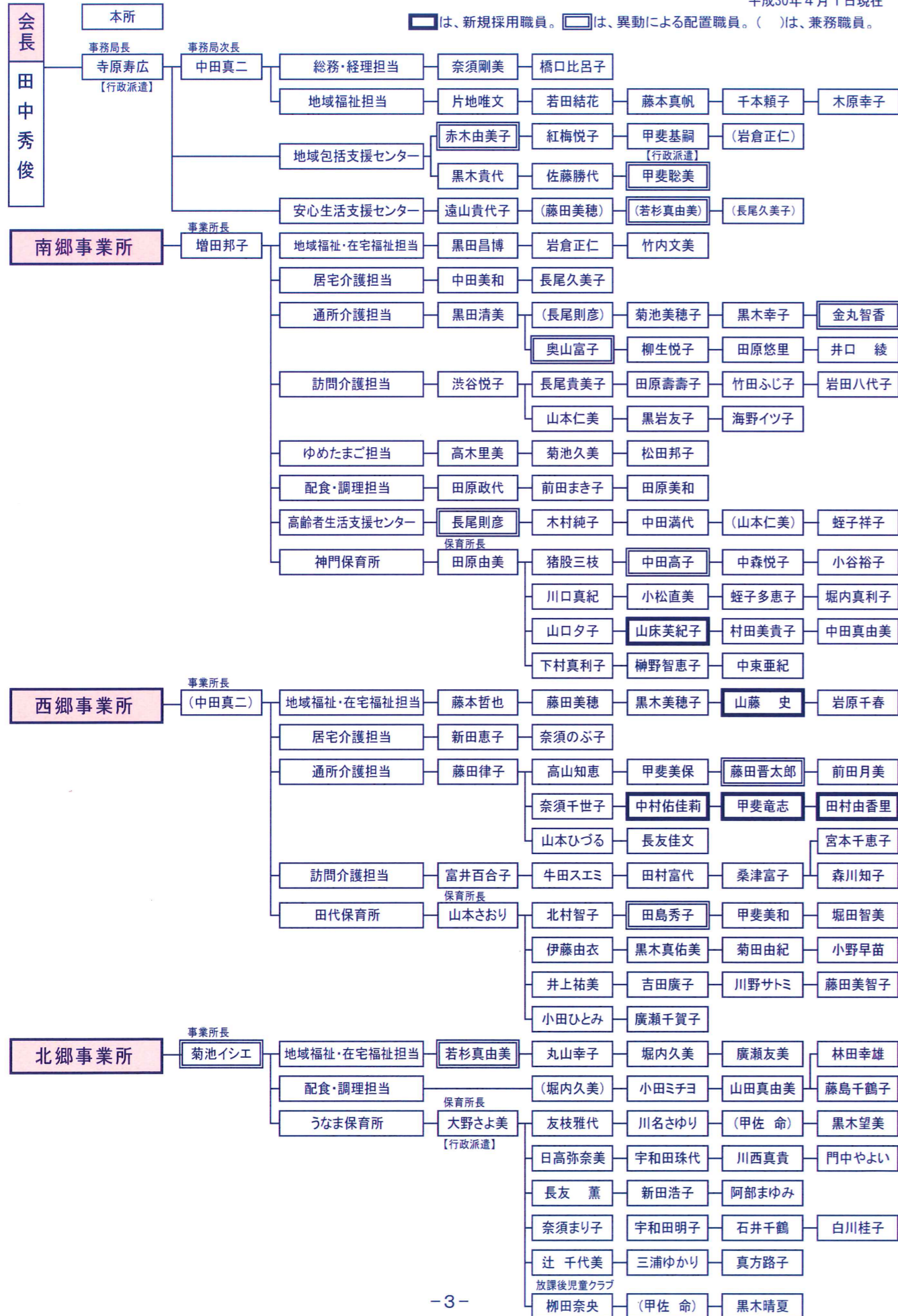
編集・発行 美郷町社会福祉協議会

□本 所 宮崎県東臼杵郡美郷町西郷田代29番地1 健康管理センター内
TEL(0982)68-2900・FAX(0982)68-2008 E-mail:mstskyhn@mb.wainet.ne.jp
□南郷事業所 TEL(0982)59-0787 □地域包括支援センター TEL(0982)66-2477
□西郷事業所 TEL(0982)66-2464 □安心生活支援センター TEL(0982)66-2640
□北郷事業所 TEL(0982)62-6191
※ホームページ URL <http://misato-shakyo.or.jp/>

平成30年度 美郷町社会福祉協議会 職員配置図

平成30年4月1日現在

■は、新規採用職員。□は、異動による配置職員。()は、兼務職員。



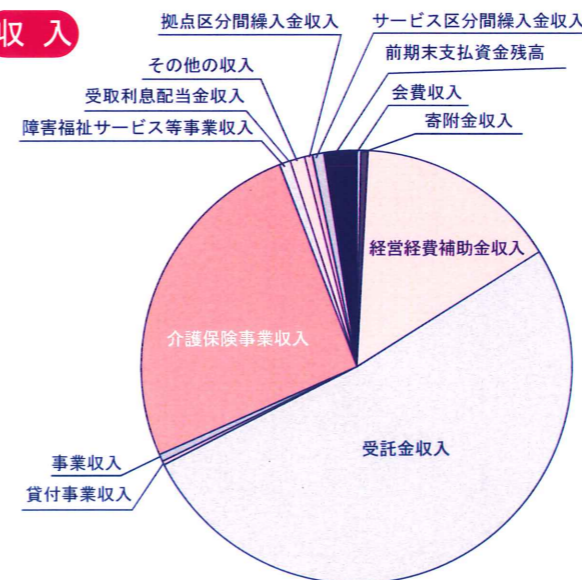
平成30年度 予算のお知らせ

収入の部

(単位：千円)

会費収入	○町民の皆様から寄せられた賛助会費 ・一般会費:500円 ・特別会費:1,000円 ・福祉特別会員:5,000円
1,050	
寄附金収入	○町民の皆様からの快気祝い・香典返し ・一般寄付
2,880	
経営経費補助金収入	・法人運営や老人福祉、障がい者福祉など各種福祉活動を行うために国、県、町からの補助金
73,787	
受託金収入	○県や町からの委託を受けて行う受託事業 ・安心生活創造事業 ・地域包括支援センター事業 ・法人後見等事業 ・高齢者生活福祉センター事業 ・配食サービス事業 ・いきいき百歳体操事業 ・いきいきサロン事業 ・生きがい支援通所事業 ・介護者交流事業・介護者教室事業 ・軽度生活支援事業 ・寝具洗濯事業 ・保育園運営事業 ・放課後児童健全育成事業 ・地域活動支援センターⅢ型事業(ゆめたまご) ・日常自立支援事業 ・バス・タクシー券交付事業 ・追悼式事業 ・金婚式事業 等
245,759	
貸付事業収入	・たすけあい資金償還金収入
1,450	
事業収入	○利用料による収入 ・葬祭事業収入 ・法人後見事業収入 ・高齢者生活福祉センター利用者負担金 ・まかせてあんしん利用者負担金
2,680	
介護保険事業収入	○介護保険事業による収入 ・居宅介護支援 ・訪問介護及び入浴介護 ・通所介護
123,042	
障害福祉サービス等事業収入	・障がい者自立支援利用料収入
4,152	
受取利息配当金収入	・預金利息 等
23	
その他の収入	・ゆめたまご商品売上 等
3,952	
拠点区分間繰入金収入	・事業所間繰入れ収入
1,560	
サービス区分間繰入金収入	・事業所内繰入れ収入
3,006	
前期末支払資金残高	
15,557	
合計	478,898

収入



支出の部

(単位：千円)

人件費支出	役員・職員の人件費
367,471	
事業費支出	○種別事業実施に係る事業費 ・地域包括支援センター事業 ・安心生活創造事業 ・法人後見等事業 ・高齢者生活福祉センター事業 ・介護保険事業 ・葬祭事業 ・介護及び高齢者の生活支援を目的とした事業 等
39,571	
事務費支出	・事務用消耗品
28,834	
貸付事業等支出	・たすけあい資金小口貸与
1,450	
助成金支出	・高齢者バス・タクシー利用券 ・金婚式 ・戦没者追悼式 等
4,258	
負担金支出	・各種会費・研修会負担金 他
6	
固定資産取得支出及び繰入支出	・PC、車輛購入
1,977	
積立預金積立支出	・備品の購入及び修繕の為の積立 ・町民の皆様からお寄せられた寄付金の積立
3,457	
拠点区分間繰入金支出	・事業所間繰入れ支出
1,454	
サービス区分間繰入金支出	・事業所内繰入れ支出
3,006	
その他の活動による支出	・退職共済預け金支出
16,252	
予備費	
11,162	
合計	478,898

支出

