

# 退任のごあいさつ

38年間公私共に沢山の皆様が温かく、寛容に接して下さい、沢山の皆様のご支援やご協力を頂きましたお陰で今日を無事に迎えることができましたことを心より感謝申し上げます。

これからは、もちろん家庭を大切にしながら、38年間の保育士というキャリアを地域の皆様に少しでも何かの形でお返しする事が出来たらいいなと密かに思っているところです。もっとも、積み積み積もった我が家の大掃除が一段落したらの話ですが、...今は念願だった菜園に主人と毎日入っては生育を楽しんでいます。



美郷町立神門へき地保育所  
(元)園長 **黒木 恵美子**

永きに渡り皆様には本当にお世話になりました。有難うございました。皆様のご健康とご多幸を心よりご祈念申し上げます。



# 新規採用職員を紹介

## 新田 恵子

(西郷デイサービスセンター梅香園看護師) 1年目

毎日、利用者さんと楽しく体操やレクリエーションをしています。まだ慣れないことも多いですが、よろしくお願いします。



## 堀田 智美

(田代保育所 保育士) 1年目

元気に明るく頑張ります! よろしくお祈りします。



## 田原 悠里

(南郷デイサービスセンター 介護士) 1年目

私は、門川高校を卒業して、南郷デイサービスに就職しました。色々分からない事が沢山あるけど、笑顔で頑張っていきたいです。



## 藤田 晋太郎

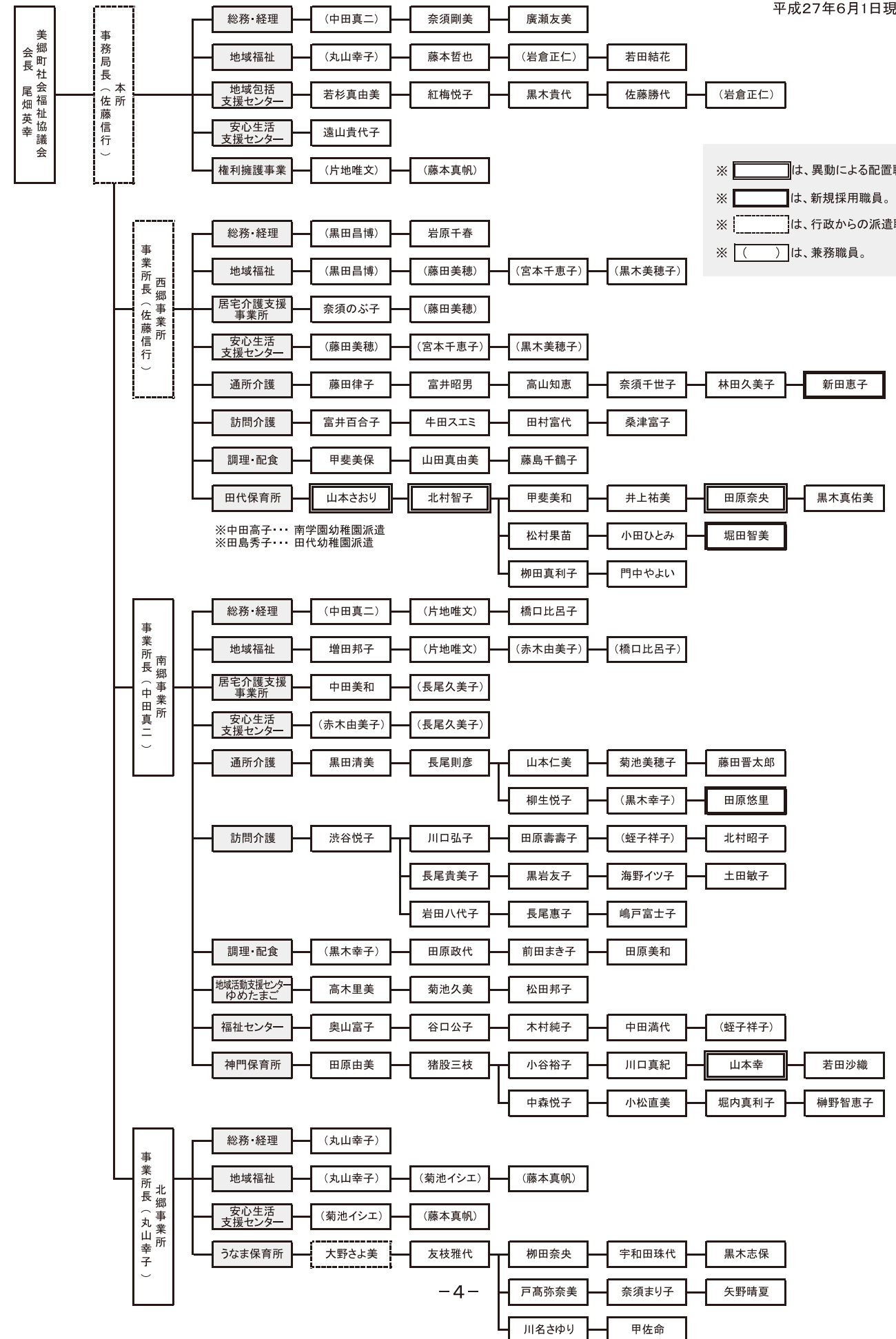
(南郷デイサービスセンター 介護士) 2年目

昨年からお世話になっています。西郷からの通勤はなかなか大変ですが職場の皆さん、利用者の皆さんに良くして頂き頑張っています。これからもよろしくお願いします。



# 平成27年度 美郷町社会福祉協議会職員配置図

平成27年6月1日現在



※ [ ] は、異動による配置職員。  
 ※ [ ] は、新規採用職員。  
 ※ [ ] は、行政からの派遣職員。  
 ※ ( ) は、兼務職員。