

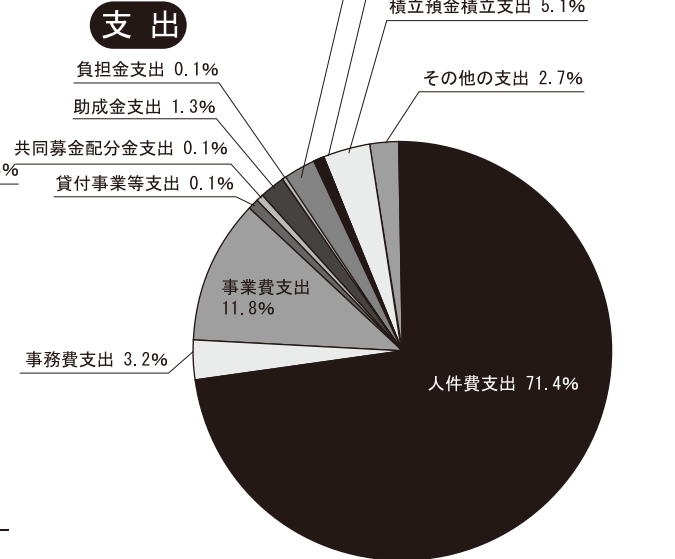
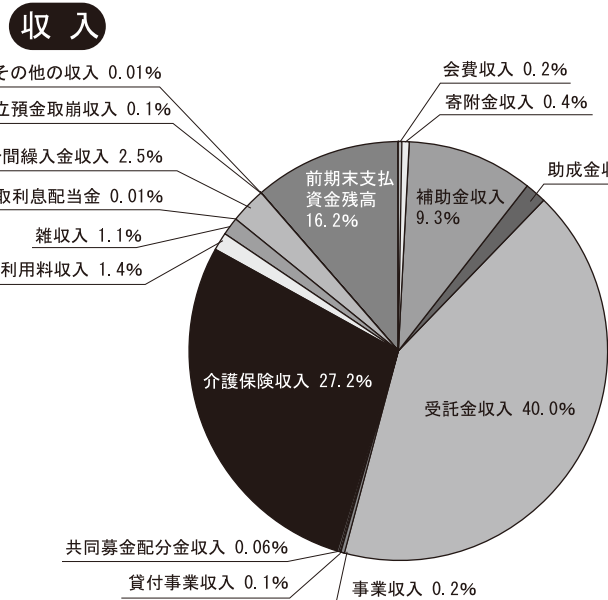
# 平成25年度決算内容のお知らせ

## 収入の部 (単位:円)

会費収入	○町民の皆様から寄せられた法人会費 ・一般会費:500円 ・特別会費:1,000円 ・福祉特別会員:5,000円
1,118,100	
寄附金収入	町民の皆様から頂いた快気祝い・香典返し ・一般寄付
2,116,371	
補助金収入	法人運営や老人福祉、障害者福祉など各種 福祉活動を行うために国、県、町からの補助金
45,715,000	
助成金収入	県・町からの助成金収入 ・バス・タクシー券交付事業 ・追悼式事業・金婚式事業 ・ボランティアセンター運営事業 等
6,201,359	
受託金収入	町からの委託を受けて行う受託事業 ・安心生活創造事業 ・地域包括支援センター事業 ・高齢者生活福祉センター事業 ・配食事業 ・いきいきサロン事業 ・生きがい支援通所事業 ・介護者交流事業 ・介護者教室事業 ・軽度生活支援事業 ・寝具洗濯事業 ・保育所運営事業 ・ゆめたまご運営支援事業 ・日常生活自立支援事業
197,216,813	
事業収入	葬祭事業収入
780,000	
貸付事業収入	たすけあい資金償還金収入
410,000	
共同募金配分金収入	赤い羽共同募金配分金による福祉活動費
306,776	
介護保険収入	介護保険事業による収入 ・居宅介護支援 ・訪問介護及び入浴介護 ・通所介護
133,990,793	
利用料収入	利用料による収入 ・生活福祉センター利用者負担金 ・障がい者自立支援利用料収入 ・日常生活自立支援利用料
6,743,070	
雑収入	ゆめたまご商品売上
5,622,710	
受取利息配当金	預金利息 等
23,910	
経理区分間繰入金収入	経理区分間繰入
12,502,000	
積立預金取崩収入	積立金の取崩し
438,823	
その他の収入	歳末たすけあい
60,000	
前期末支払資金残高	平成24年度からの繰越金
79,790,296	
合計	493,036,021

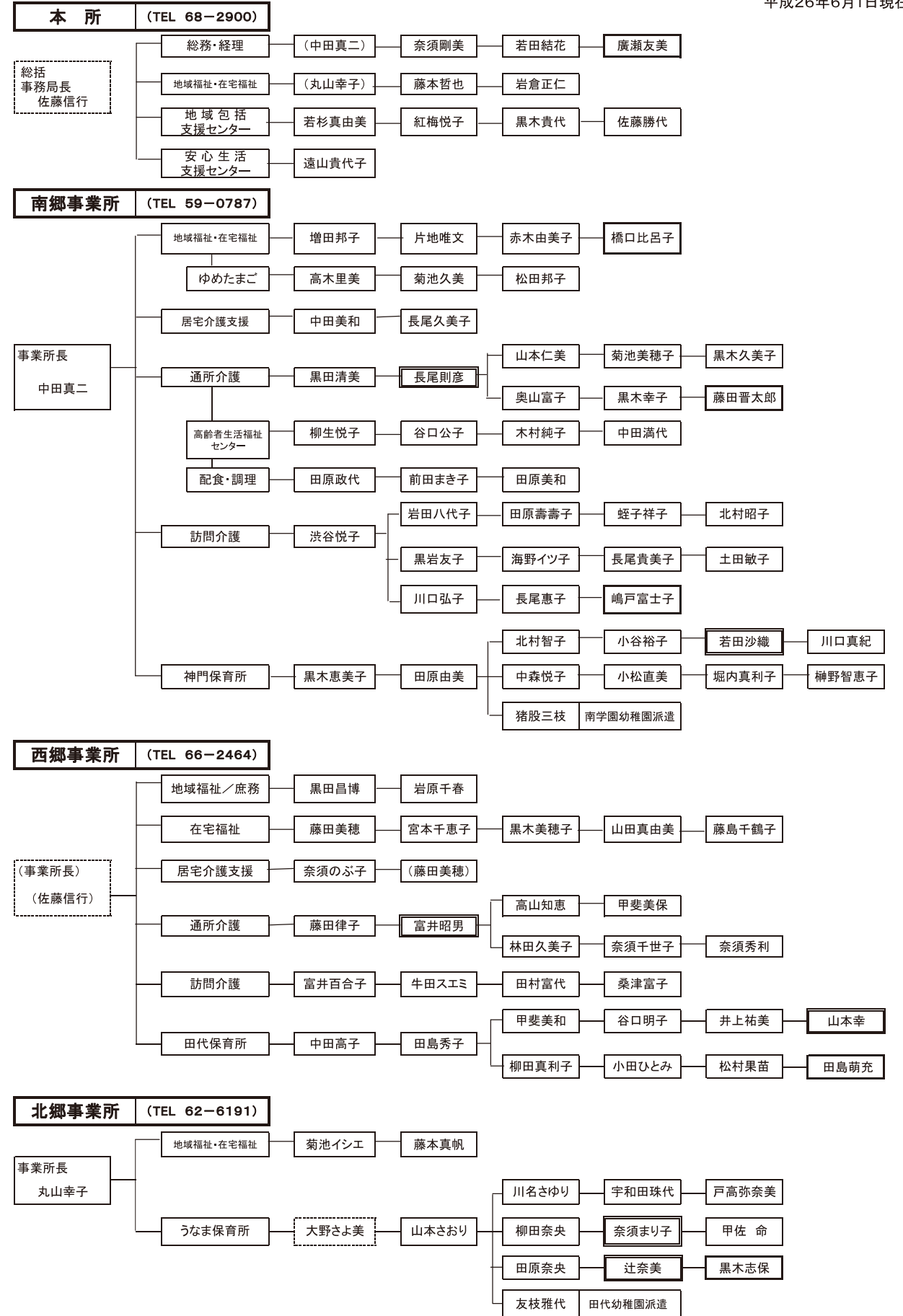
## 支出の部 (単位:円)

人件費支出	役員・職員の人件費
277,891,471	
事務費支出	事務用消耗品 等
12,526,116	
事業費支出	種別事業実施に係る事業費 ・地域包括支援センター事業 ・安心生活創造事業 ・高齢者生活福祉センター事業 ・介護保険事業 ・葬祭事業 ・介護及び高齢者の生活支援を目的とした事業 等
45,829,343	
貸付事業等支出	たすけあい資金小口貸与
410,000	
共同募金配分金事業費	共同募金配分による民間福祉活動助成
307,000	
助成金支出	・高齢者バス・タクシー利用券 ・金婚式 ・戦没者追悼式 等
4,951,639	
負担金支出	各種会費・研修会負担金 他
566,500	
経理区分間繰入金支出	経理区分間繰入支出
12,502,000	
固定資産取得支出及び繰入支出	備品購入 等
3,884,189	
積立預金積立支出	備品の購入及び修繕の為の積立 町民の皆様からお寄せられた寄付金の積立
19,857,194	
その他の支出	職員の退職共済預け金
10,635,840	
合計	389,361,292



# 平成26年度 美郷町社会福祉協議会職員配置図

平成26年6月1日現在



※ [ ] は、異動による配置職員。 ※ [ ] は、新規採用職員。 ※ [ ] は、行政からの派遣職員。 ※ ( ) は、兼務職員。